

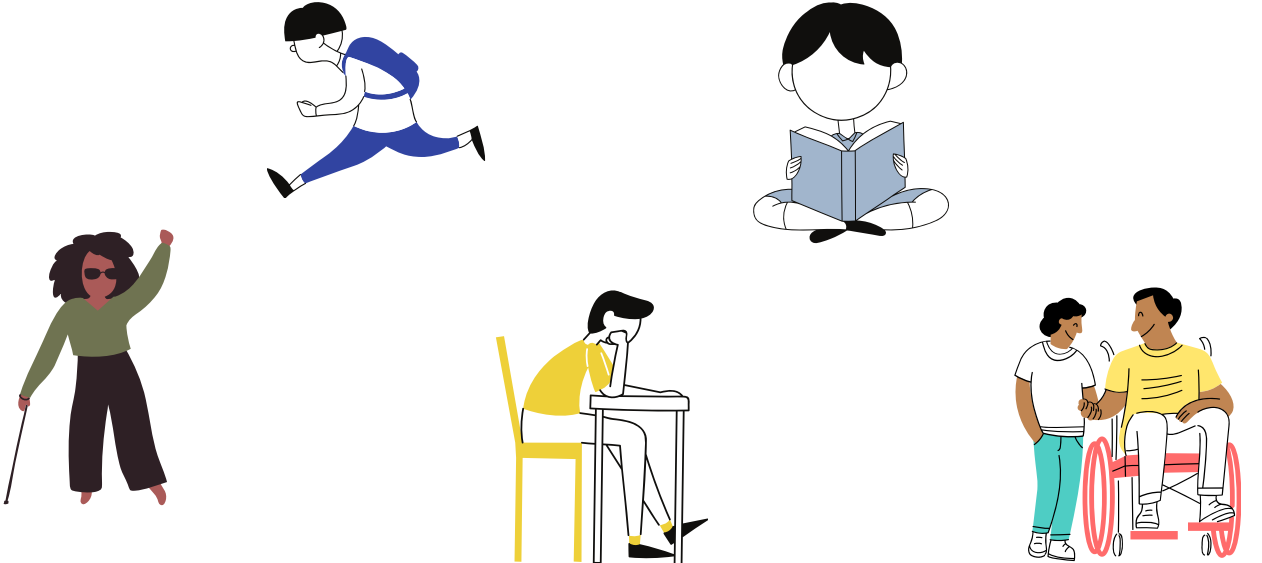


"BURDAYIM"

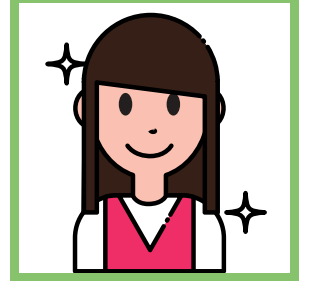
KAYNAŐTIRMA EĐİTİMİ NEDEN ÖNEMLİ?

İlk ve ortaokulda eğitim hizmetleri, öğrencilerin eğitim performansına ve öncelikli ihtiyaçlarına göre planlanır.

Öğrencinin sosyal, duygusal, bilişsel, kişisel gelişimi açısından bilgi ve becerilerinin üst düzeyde kullanılabilmesi ve geliştirilmesi için kaynaştırma eğitiminin en uygun ortam olduğu düşünülmektedir. Yapılan uygulamalarda fiziki düzenlemeler, gerekli materyal desteđi ve uygun yöntem-tekniklerle desteklenmiş bir kaynaştırma eğitimi uygulamasının başarılı sonuçlar ortaya koyduđu belirlenmiştir.



ZİHİNSEL YETERSİZLİĞİ OLAN ÖĞRENCİ



- Öğrencinizi tahtayı ve sizi rahat görebileceği şekilde sınıfın ön tarafına oturtabilirsiniz.
- Öğrenciye her dersin konusunu, süreci ve beklentilerinizi açık ve net olarak ifade etmelisiniz.
- Her dersin başında daha önce öğrenilen konuları kısaca terarlayıp, dersin sonunda ise önemli konuları özetleyebilirsiniz.
- Ders içerisindeki teknik terimleri ve öğrenci için yeni sözcükleri açıklayabilirsiniz. Yeni terimler ve sözcüklerin açıklamasının yer aldığı çalışma kağıdını ders öncesinde öğrenciye vererek derse hazır olmasını sağlayabilirsiniz.
- Sınıf kurallarını belirleyip, tek tek öğretebilir; ayrıca kurallarla ilgili görseller hazırlayabilirsiniz.

- Sınavlarda öğrencinize ek süre vermelisiniz.
- Gerekli durumlarda öğrencinin sınavını bireysel olarak yapabilirsiniz.
- Sınava başlamadan önce sınav sorularını anlayıp anlamadığını inceleyebilirsiniz.
- Öğrenci ile konuşurken olumsuz ifadelerden çok olumlu ifadeler kullanmaya özen gösterebilirsiniz.
- Aile ve uzmanlarla işbirliği yaparak öğrencinize yönelik alınabilecek önlem ve stratejileri belirleyebilirsiniz.
- Öğrencinizin başarısını anında ödüllendirebilirsiniz.

- Öğrencinin çalışma gruplarına katılımını destekleyebilirsiniz.
- Öğrenciye başarabileceği görev ve sorumluluklar verebilirsiniz.
- Öğrencinin soru sormasına, gerektiğinde konuların tekrar edilmesine fırsat tanımalısınız.
- Öğrencinin etkinlik sırasında başarısızlık yaşadığında yada verdiğiniz yönergeyi anlamadığında verdiği tepkilere dikkat ederek gerekli önlemleri alabilir, yönergeyi tekrar edebilirsiniz.
- Sınıf içinde öğretimi etkileyecek ışık, ses gibi uyaranların doğru kullanımına özen gösterin.
- Öğrenciniz yazılı sınavda güçlük yaşıyorsa sözlü sınavları, kısa yanıtı, çoktan seçmeli veya boşluk doldurmalı sınavları tercih etmelisiniz.

- Öğrencinizi kendi içinde gösterdiği gelişme ile değerlendirmeli ve öğrencinizin yapamadıklarına değil yaptıklarına odaklanmalısınız.
- Sosyal iletişimin ve etkileşimin artırılması amacıyla öğrencinizin sınıf arkadaşlarıyla uyum sağlaması için etkinlik planlayabilir ve bu etkinliklere katılımını sağlayabilirsiniz.
- Öğrencinizin okula uyumda yaşadığı güçlüklerin üstesinden gelebilmesi için okul psikolojik danışmanı ve aile ile işbirliği yaparak alınacak önlemleri belirleyebilirsiniz.

GÖRME YETERSİZLİĞİ OLAN ÖĞRENCİ



- Görme yetersizliği olan öğrenci ile iletişime geçmeden önce kendinizi tanıtmalısınız. Sınıf içerisindeyseniz diğer öğrencilerle de tanıştığınız faydalı olacaktır.
- Sınıftaki diğer öğrencilere görme yetersizliği olan öğrencinizin özelliklerini anlatarak, sınıf içerisinde öğrencinizin bağımsız hareket etmesini sağlayacak tedbirlere birlikte karar verebilirsiniz.
- Öğrencinizin sınıf arkadaşlarının seslerini ayırt ederek isimleriyle tanınması için bu yönde etkinlikler geliştirebilirsiniz.
- Sosyal iletişim ve etkileşimin artırılması amacıyla öğrencinizin sınıf arkadaşlarıyla uyum sağlaması için etkinlik düzenleyebilir ve katılımını sağlayabilirsiniz.

- Sınıftaki eşya, araç ve gereçlerin yerlerini sabit tutmalı, yerlerini değiştirdiğinizde öğrencinize haber vermelisiniz.
- Görme yetersizliği olan öğrencinizi sınıfta tek bırakacaksanız bunu öğrencinize ifade edin.
- Öğrencinizin sırasındaki arkadaşı ile uyum sağlayabilmesi için sıra arkadaşına bireysel olarak yapabileceklerini anlatabilir, olumlu çabalarını ödüllendirebilirsiniz.
- Az gören bireyler için puntosu büyük ve satır araları açık çalışmalar verebilirsiniz.

- Görme yetersizliği olan öğrenciler kollarından destek alırlar. Kol kola girmeniz gerekiyorsa o sizin kolunuza girmelidir, siz onun koluna girmeyin.
- Görme yetersizliği olan öğrencinizin hızına uyum sağlamalı ve yol göstermek adına bir adım önünde yürümelisiniz.
- Görme yetersizliği olan öğrencinizin sırasına kolay girip çıkabilmesi için sınıfın ön tarafında oturmasını sağlamalısınız.
- Derslerinizi açık ve anlaşılır şekilde öğrenciye dönük şekilde anlatabilirsiniz.
- Öğrencinize okuldaki bölümleri anlatırken şurdaki, burdaki gibi ifadeler yerine sağındaki, solundaki gibi ifadeler kullanabilirsiniz.

- Ders içerisinde görme yetersizliği olan öğrenciniz ile konuştuğunuzu anlaması için adıyla hitap etmelisiniz.
- Ders sırasında tahtaya yazdıklarınızı sözel olarak da ifade edebilirsiniz.
- Sınav sırasında öğrencinin isteği doğrultusunda soruların tekrar okunmasına olanak sağlayabilirsiniz.
- Sınavlarında ek süre tanımalısınız.
- Öğrencinizin kendi kendine gösterdiği gelişim ile değerlendirebilir ve yapamadıklarından çok yapabildiklerine odaklanabilirsiniz.
- Öğrencinizin okula uyumda yaşadığı güçlüklerin üstesinden gelebilmesi için okul psikolojik danışmanı ve aile ile işbirliği yaparak alınacak önlemleri belirleyebilirsiniz.

İŞİTME YETERSİZLİĞİ OLAN ÖĞRENCİ



- İşitme yetersizliği olan öğrencinizi tahtayı ve sizi rahat görebileceği şekilde ön sıraya oturtmalısınız.
- Öğrencinizle konuşurken göz kontağı kurmanız oldukça faydalı olacaktır.
- Çok yüksek sesle yada fısıldayarak konuşmayın, ses tonunuzun olağan şekilde olmasına özen göstermelisiniz.
- İşitme yetersizliği olan öğrencinizle konuşmaya başlamadan önce işaret edebilir yada omzuna dokunabilirsiniz. Ayrıca konuşurken öğrencinize bakmalısınız.
- Konuşurken açık, kısa ve anlaşılır cümleler kullanmaya özen gösterebilirsiniz.
- Konuştuğunuz ortamın çok gürültülü olmamasına özen gösterebilirsiniz.
- Konuşurken ağızınızı elinizle yada kağıtla kapatmamalısınız.

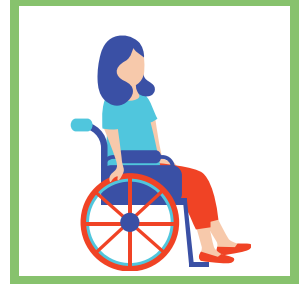
- Öğrencinizin sözel ifadeleri yanlış anlamasını önlemek için görsel ve yazılı ipuçlarını birlikte kullanabilirsiniz.
- Öğrencinizi kendi içerisinde gerçekleştirdiği gelişim ile değerlendirmelisiniz. Ve öğrencinizin yapamadıklarından çok yapabildiklerinden çok yoğunlaşabilirsiniz.
- Sosyal etkileşimin ve iletişimin artırılması amacıyla, öğrencinizin sınıf arkadaşlarıyla uyum sağlayabilmesi için etkinlikler düzenleyebilir, katılımını sağlayabilirsiniz.

- Çok abartılı jest ve mimikler kullanmayabilirsiniz.
- Konuşurken cümleyi bölecek şekilde duraklamalardan kaçınabilirsiniz.
- Öğrenciniz kullandığınız sözcüğü anlamadıysa başka bir sözcük kullanabilir yada göstererek anlatabilirsiniz.
- Öğrencinizin konuşmasını anlayamadıysanız tekrarlamasını isteyebilir, ikinci kez anlayamadığınızda yazmasını isteyebilirsiniz.
- Derse başlamadan önce öğrencinizin işitme cihazıyla ilgili bir problemi olup olmadığını kontrol edebilirsiniz.
- Öğrencinizi etkinliklere katılımı için cesaretlendirebilirsiniz.
- Grup çalışmalarında öğrencinizin diğer öğrencileri görebileceği şekilde oturmasına özen gösterebilirsiniz.

- Öğrencinizin okula uyumda yaşadığı güçlüklerin üstesinden gelebilmesi için okul psikolojik danışmanı ve aile ile işbirliği yaparak alınacak önlemleri belirleyebilirsiniz.

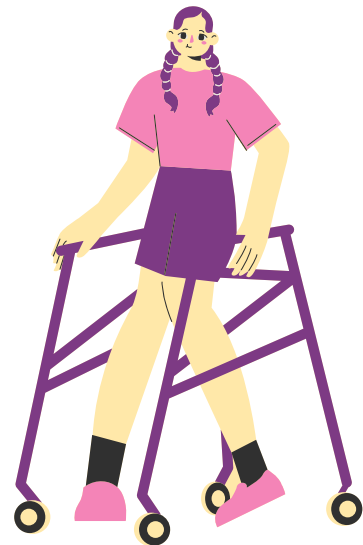


BEDENSEL YETERSİZLİĞİ OLAN ÖĞRENCİ



- Öğrencinizin okul ve sınıfta olabildiğince bağımsız hareket etmesi için tedbir almalısınız.
- Öğrencinizi sınıfa kolayca girip, yerine oturabileceği bir yerde oturtabilirsiniz.
- Öğrencinizin sıraya oturma, yürüme vb. bağımsız hareketlerini sağlayacak; tekerlekli sandalye, uyarlanmış kalem vb. destek araç gereçleri kullanmasını sağlayabilirsiniz.
- Sınıftaki diğer öğrencilere ortopedik yetersizliği olan öğrencinizin özelliklerini anlatabilirsiniz.
- Öğrencinize nasıl yardım isteyebileceğini ve gereğinden fazla yardımları nasıl reddedebileceğini öğretebilirsiniz.

- Öğrenciniz tekerlekli sandalye kullanıyorsa yardım etmeniz gerektiğinde göz hizasında olmaya dikkat edebilirsiniz.
- Öğrencinizin söylediklerini anlamadığınızda söylediklerini tekrar etmesini isteyebilirsiniz.
- Öğrencinizin başarılarını anında ödüllendirebilirsiniz.
- Sosyal iletişim ve etkileşimin artırılması amacıyla öğrencinizin sınıf arkadaşlarıyla uyum sağlayabilmesi için etkinlikler planlayabilir ve bu etkinliklere katılımını sağlayabilirsiniz.
- Öğrencinizin okula uyumda yaşadığı güçlüklerin üstesinden gelebilmesi için okul psikolojik danışmanı ve aile ile işbirliği yaparak alınacak önlemleri belirleyebilirsiniz.



DİL VE KONUŞMA GÜÇLÜĞÜ OLAN ÖĞRENCİ



- Öğrenciniz konuşurken sakin ve sabırlı olmaya özen göstermelisiniz.
- Öğrenciniz ile iletişime her zaman hazır olduğunuzu hissettirebilirsiniz.
- Öğrencinizi konuşmaya istekli olmadığı durumlarda konuşmaya zorlamayabilirsiniz.
- Öğrencinizin konuşmasına müdahale etmeden, göz kontağını sürdürmelisiniz. Öğrencinizi konuşmaya teşvik edebilirsiniz.
- Konuşurken sorun yaşadığı cümleyi onun yerine **tamamlamayın** ve sözcük eklemeyin.
- Konuşmaya uygun jest ve mimikler kullanabilirsiniz ancak bunları abartmayın.
- Öğrencinizin ne söylediğine odaklanabilir ve sözel etkinliklere katılmasını sağlamak için onu cesaretlendirebilirsiniz.

- Siz konuştuktan sonra öğrencinizin size cevap vermesi için ona yeterli süre verebilirsiniz.
- Öğrencinizin olumlu davranışlarını ödüllendirebilirsiniz.
- Öğrencinizin söylediklerini anlamadıysanız tekrar etmesini isteyebilirsiniz. İkinci tekrardan sonra hala anlamadıysanız yazmasını isteyebilirsiniz.
- Öğrencinizi sınıf etkinliklerine katılması konusunda teşvik edip, bu etkinliklerde kendini ifade etmesine olanak sağlayabilirsiniz.
- Aile ve uzmanlarla işbirliği yaparak dil ve konuşma güçlüğü konusunda sınıfınızda alınabilecek tedbirleri belirleyebilirsiniz.

- Sınıftaki diğer öğrencilerle birlikte dil ve konuşma becerileri ile güven duygusunu geliştirmeyi sağlayacak tedbirleri belirleyebilirsiniz.
- Öğrencinizi kendi içerisinde gösterdiği gelişime göre değerlendirebilirsiniz. Yapamadıklarına değil yapabildiklerine odaklanabilirsiniz.
- Öğrencinizin başarısını anında ödüllendirebilirsiniz.
- Sosyal iletişimin ve etkileşimin arttırılması amacıyla sınıf içi etkinlikler planlayabilir ve bu etkinliklere katılımını sağlayabilirsiniz.

- Öğrencinizin okula uyumda yaşadığı güçlüklerin üstesinden gelebilmesi için okul psikolojik danışmanı ve aile ile işbirliği yaparak alınacak önlemleri belirleyebilirsiniz.



ÖZEL ÖĞRENME GÜÇLÜĞÜ OLAN ÖĞRENCİ



- Bu öğrencilerin zihinsel yetersizliği olmadığı için güçlük çektiği alanlara yönelik BEP düzenleyebilirsiniz.
- Sınıf ortamında yeterli olduğu alanlarda kendini ifade etmesine fırsat tanıyabilir, yetersiz olduğu alanlarda çalışmalara katılmasını teşvik edebilirsiniz.
- Öğrencinin genelde etkinliğe yönelme ve takip etme problemi olduğundan hedef davranışa yönelik aktif katılabileceği düzenlemeler yapabilirsiniz.
- Öğrencinizin bağımsız çalışma süresini arttırmaya yönelik hedefler belirleyebilirsiniz.
- Zaman ve yön kavrama problemi yaşayan öğrenciler için sınıfınızda küçük hatırlatıcılar kullanabilirsiniz.

- Öğrencinizin sizi ve tahtayı rahat görebileceği şekilde sınıfın ön tarafına oturtabilirsiniz.
- Öğrenciye her dersin konusunu, sürecini, beklentilerinizi açık ve net bir şekilde ifade etmeniz çok yararlı olacaktır.
- Her dersin başında daha önceki öğrenilen konu hakkında kısa bir tekrar yapabilirsiniz. Dersin sonunda ise önemli noktaları özetleyebilirsiniz.
- Sınıf kurallarını belirleyip, küçük işaretler ve hatırlatıcılarla kuralları hatırlatabilirsiniz.
- Öğrencinizin çalışma gruplarına katılımını destekleyebilirsiniz.
- Öğrencinize başarabileceği görev ve sorumluluklar verebilirsiniz.
- Öğrencinizin soru sormasına izin verebilirsiniz.

- Öğrenciniz yazılı anlatımda güçlük çekiyorsa sözlü sınavları, kısa yanıtli, çoktan seçmeli ve boşluk doldurmalı sınavları tercih edebilirsiniz.
- Öğrencinizin sınavını çok elzem ise bireysel olarak yapabilirsiniz.
- Öğrenciniz ile konuşurken olumsuzdan çok olumlu ifadeler kullanabilirsiniz.
- Aile ve uzmanlarla işbirliği yaparak öğrencinize yönelik alınabilecek tedbirleri ve stratejileri belirleyebilirsiniz.
- Aileyi öğrencinize çalışma davranışı kazandıracak çalışmalar yapması için destekleyebilirsiniz.

- Öğrencinizi kendi gösterdiği gelişim ile değerlendirebilir, yapamadıklarından çok yapabildiklerine odaklanabilirsiniz.
- Sosyal iletişim ve etkileşimin artırılması amacıyla sınıfınızdaki öğrencilerle etkinlik düzenleyebilir ve katılımını sağlayabilirsiniz.
- Öğrencinizin okula uyumda yaşadığı güçlüklerin üstesinden gelebilmesi için okul psikolojik danışmanı ve aile ile işbirliği yaparak alınacak önlemleri belirleyebilirsiniz.

DİKKAT EKSİKLİĞİ VE HİPERAKTİVİTE BOZUKLUĞU OLAN ÖĞRENCİ



- Öğrencinizi duvar tarafında olacak şekilde ön sıraya oturabilirsiniz.
- Öğrencinizin sınıfta yakınında oturacak öğrencilerin ona rol model olabilecek potansiyeldeki öğrenciler olması faydalı olacaktır.
- Daha önce işlenen konuları sık sık tekrar edebilirsiniz.
- El yazısını geliştirici çalışmalar yapabilirsiniz.
- Öğrencinizin tuttuğu notları sizin notlarınız yada arkadaşının notları ile karşılaştırmasına fırsat tanıyabilirsiniz.
- Öğrencinin sınıf içinde belli zamanlarda hareket etmesini sağlayacak görevler verebilirsiniz. (kalem açma, tahtayı silme vb.)
- Sınıf ortamında öğrencinin dikkatini dağıtacak materyalleri sınıfın arka tarafına alabilirsiniz.

- Verdiğiniz yönergenin anlaşıldığını tespit etmek için öğrenciden yönergeyi tekrarlamasını isteyebilirsiniz.
- Ödevleri daha kolay yapabilmesi için parçalara ayırabilirsiniz.
- Sizin yardımınıza ihtiyacı olduğunda bunu belirten bir işaret seçebilirsiniz. (sağ elini havaya kaldırması, beyaz bir kağıt sallaması vb.)
- Akranlarının kabulünü sağlamak amacıyla öğrencinize özel sorumluluklar verebilirsiniz.
- Öğrencinin uygun olmayan davranışını önlemek için yapmakta olduğu davranış yerine istenilen davranışa yönelik yönerge verebilirsiniz.

- Yazı yazma problemi olan veya testte başarısız olan öğrenciniz için sözlü sınav uygulayabilirsiniz.
- Metni okuma ile ilgili stratejiler geliştirebilirsiniz. (Metni parçalara ayırma vb.)
- Sınıf kurallarını belirleyip, kuralları tek tek öğretebilirsiniz.
- Öğrencinin dürtüsellikliğini önlemesi için 3D (dur, düşün, davran) tekniğini kullanmasını sağlayabilirsiniz.
- Okul ve aile işbirliğinin sağlanması ve öğrenciyi düzenli takip edebilmek için günlük/haftalık davranış bildirim kartları hazırlayabilirsiniz.
- Sınava hazırlanma becerilerini geliştirebilirsiniz.
- Ders sırasında öğrencinin dikkatinin artması için sözel uyarılar verebilir, fiziksel etkinlikler yaptırabilirsiniz.

- Öğrencinin grup çalışmalarına katılımını destekleyebilirsiniz.
- Sınıfta öğrencinizin hareketliliğini kontrol etmek adına ara ara tüm sınıfın katılacağı gevşeme ve rahatlama egzersizleri yapabilirsiniz.
- Sınavlarda küçük molalar ve ek zaman verebilirsiniz.
- Öğrencinizin kendi içerisinde gösterdiği gelişimi değerlendirebilirsiniz, yapamadıklarından çok yapabildiklerine odaklanabilirsiniz.
- Öğrencinizin okula uyumda yaşadığı güçlüklerin üstesinden gelebilmesi için okul psikolojik danışmanı ve aile ile işbirliği yaparak alınacak önlemleri belirleyebilirsiniz.

OTİZM OLAN ÖĞRENCİ



- Okula yeni başlayan öğrencinize okul ve sınıf ortamını tanıtabilirsiniz.
- Sınıftaki diğer öğrencilere otizm hakkında bilgi verebilirsiniz.. Onun farklı davranışlarına yönelik verilecek tepkilere ilişkin ortak bir strateji belirleyebilirsiniz.
- Öğrencinizi sınıfın ön tarafına oturtabilirsiniz.
- Sınıf kurallarını belirleyebilir, bunları tek tek öğrencinize öğretebilirsiniz.
- Otizmi olan öğrencilerin bazı özel becerileri olabilir (erken okuma-yazma, zihinden matematik işlemleri yapma vb.). Akran kabulünü sağlamak için bu özellikleri sınıf içerisinde ön plana çıkarabilirsiniz.
- Sınıf içerisinde öğrencinizin performansına uygun sorumluluklar verebilirsiniz.

- Kullandığınız cümlelerin basit ve kısa olmasına dikkat edebilir, jest ve mimiklerle daha dikkat çekici hale getirebilirsiniz.
- Yönerge ve sorularınızın öğrencinin özelliğini de dikkate alarak kısa olmasına özen gösterebilirsiniz.
- Öğrencinizi küçük grup çalışmaları yada serbest etkinliklerde sınıf arkadaşlarıyla birlikte olmasını destekleyebilirsiniz.
- Öğrencinizi kantin, kütüphane gibi yerlere götürerek sınıf dışındaki çevre ile ilişki içinde olmasını sağlayabilirsiniz.

- Olumlu davranışlarını ödüllendirebilirsiniz.
- Öğrencinizle iletişiminizde olumsuz ifadelerden mümkün olduğunca kaçınmalısınız (hayır, yapma, dokunma gibi). Yapılmasını istediğiniz davranışı açık ve net şekilde söyleyebilir gerektiğinde tekrarlayabilirsiniz.
- Öğrencinizin performansını akranlarıyla kıyaslamak yerine bireysel gelişimini dikkate alarak değerlendirebilirsiniz.
- Öğrenciniz ses ve gürültüden rahatsız olabileceği için sınıf içerisindeki sesi olabildiğince azaltmaya çalışabilirsiniz.
- Öğrencinize öğretilecek becerileri basitten karmaşığa doğru sıralayabilirsiniz.
- Sınıf içerisinde yaptığınız eylemleri sözel olarak da ifade edebilirsiniz. (tahtaya yatay bir çizgi çiziyorum)

- Öğrencinizin nesnelere dokunma, nesneyi elinden bırakmama gibi takıntılı davranışlarını azaltmak için bu nesnelere bir kutuya koyabilir. Dersin sonunda alabilmesine yönelik bir düzenleme yapabilirsiniz.
- Öğrencinizin kendi kendine gösterdiği gelişim ile değerlendirebilir ve yapamadıklarından çok yapabildiklerine odaklanabilirsiniz.
- Öğrencinizin okula uyumda yaşadığı güçlüklerin üstesinden gelebilmesi için okul psikolojik danışmanı ve aile ile işbirliği yaparak alınacak önlemleri belirleyebilirsiniz.